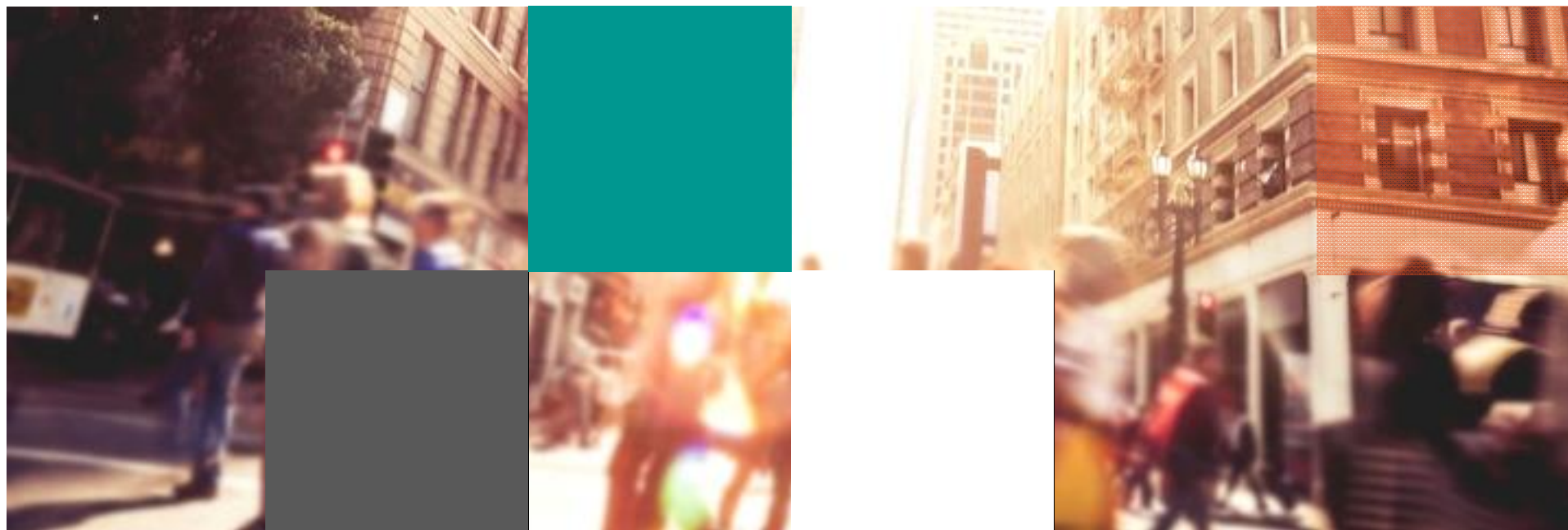


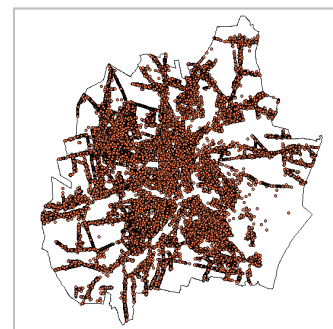
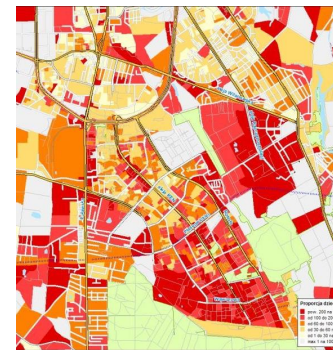
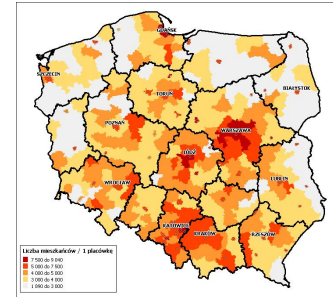
# Analiza dostępnych wskaźników makro- ekonomicznych dla Województwa w celu określenia możliwości dostępu do Internetu

Rozwój usług szerokopasmowych w województwie podkarpackim  
Rzeszów, 23 lutego 2016



# Agenda

- Powitanie
- Wprowadzenie do tematu
- Jakimi danymi dysponujemy?
- Przykłady wskaźników mogących wesprzeć planowanie inwestycji telekomunikacyjnych
  - Skala makro
  - Skala mikro
- Podsumowanie



# O DataWise na jednym slajdzie

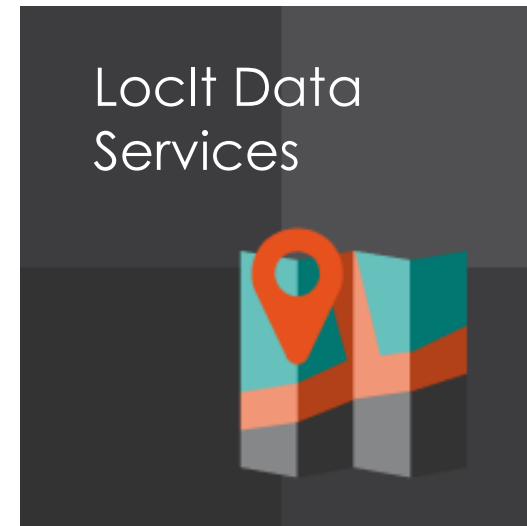
**Analiza**  
danych



**Gromadzenie**  
danych



**Integracja**  
danych



Blisko **100 klientów** od 2008 roku, liderzy w swoich branżach



Grupa Żywiec

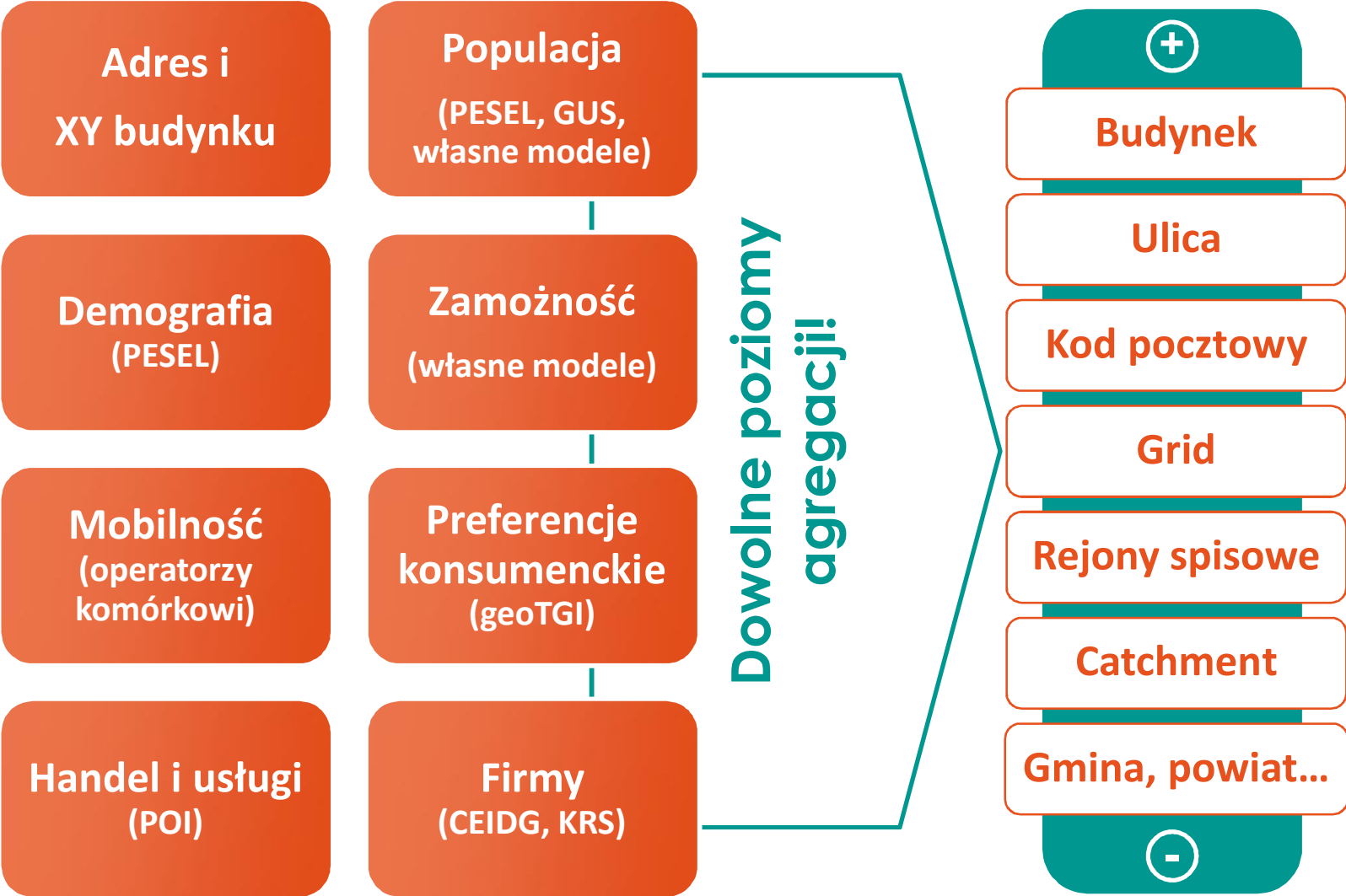


## Nasz cel w jednym zdaniu

Celem DataWise jest konsolidacja wszechstronnych danych przestrzennych o rynku, na poziomie budynków i mikroobszarów oraz udostępnienie ich w postaci uporządkowanego ekosystemu danych oraz usług elektronicznych (API)

# System LocIt

# LocIt – jakimi danymi dysponujemy?



# Od ogółu do szczegółu



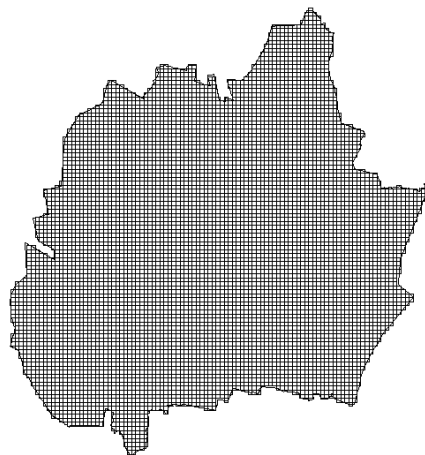
**Osiedla**  
(w miastach 40k+)



**Rejony stat.**  
(34 tys.)



**Obwody spisowe**  
(186 tys.)



**Grid**



**Punkty adresowe (7,9 mln)**

# Infrastruktura telekomunikacyjna – impuls do rozwoju

Infrastruktura  
telekomunikacyjna



Rozwija się  
najpierw w  
miejscach o  
wysokim  
potencjale

Zwrotnie  
wpływa dodatnio  
na potencjał  
miejsc,  
w których  
została  
zainstalowana



# Inwestycje prywatne, inwestycje publiczne

- Inwestorzy prywatni szukają miejsc do bezpiecznych inwestycji
  - Wysoka gęstość zaludnienia
  - Bliskość infrastruktury / niskie koszty instalacji
  - Istniejący popyt
- Inwestor publiczny musi działać na rzecz rozwoju infrastruktury w miejscach o niższej opłacalności, gdzie rynek na usługi może się dopiero wytworzyć – np. dzięki doprowadzeniu łącz telekomunikacyjnych i zaoferowaniu nowych usług
- Zarówno inwestorzy prywatni, jak i publiczni potrzebują określić miejsca, w których szansa na odblokowanie potencjału dzięki inwestycjom jest niska (nawet po tym, jak poprawiona zostanie infrastruktura) – wykluczenie miejsc, w których infrastruktura będzie zmarnowaną inwestycją



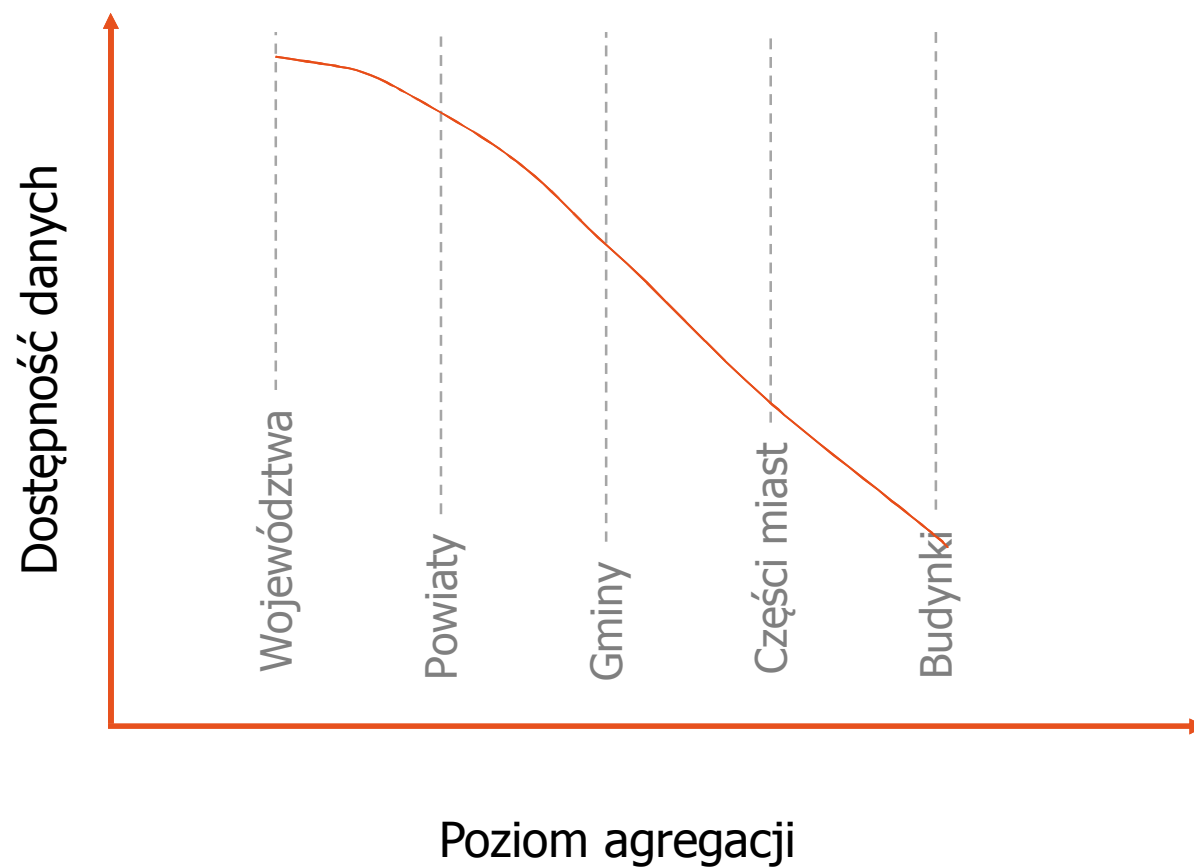
# Zarządzanie inwestycjami wymaga danych

- Odpowiednie wskaźniki rozwojowe pomagają:
  - Planować strategię inwestycji
  - Negocjować udziały w kosztach
  - Rozpoznawać miejsca, w których nie warto inwestować
  - Prognozować wpływ inwestycji na rozwój obszarów

# Jakie dane pozwalają określać kierunki inwestycji telekomunikacyjnych?

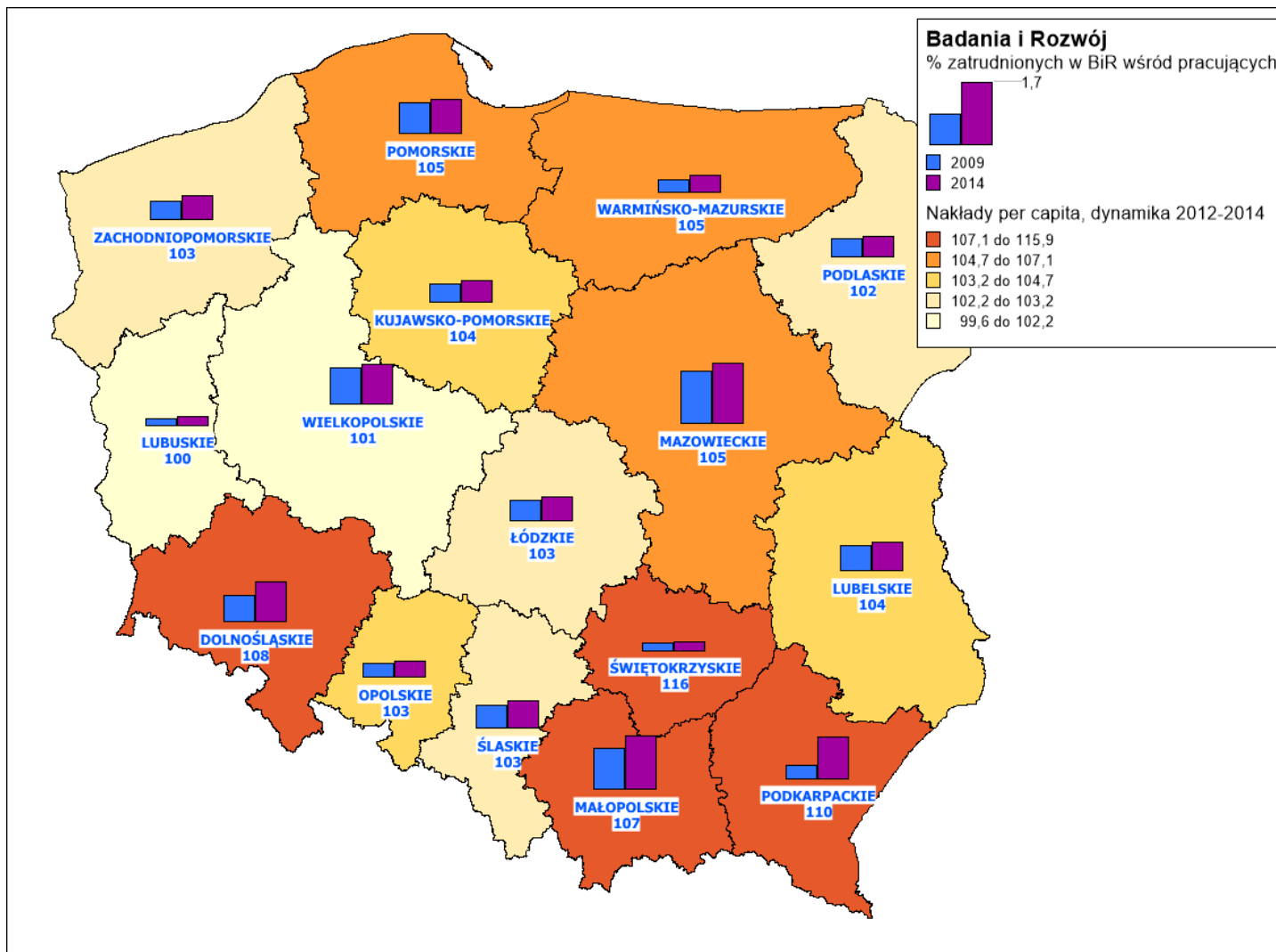
- Rozwój obecnej infrastruktury oraz rozpowszechnienie usług (UKE)
- Nasycenie usługami w odniesieniu liczby potencjalnych klientów (UKE, GUS)
- Dane o gęstości zaludnienia (GUS)
- Zamożność, wskaźniki aktywności ekonomicznej (GUS, dostawcy komercyjni)
- Trendy demograficzne (GUS, PESEL)
- Dane o podmiotach gospodarczych (CEIDG, KRS)
- Dane socjo-demograficzne, np. wykształcenie ludności (GUS, dostawcy komercyjni)
- Preferencje konsumenckie (dostawcy komercyjni)
- Planowane inwestycje

# Szczegółowość vs. dostępność danych



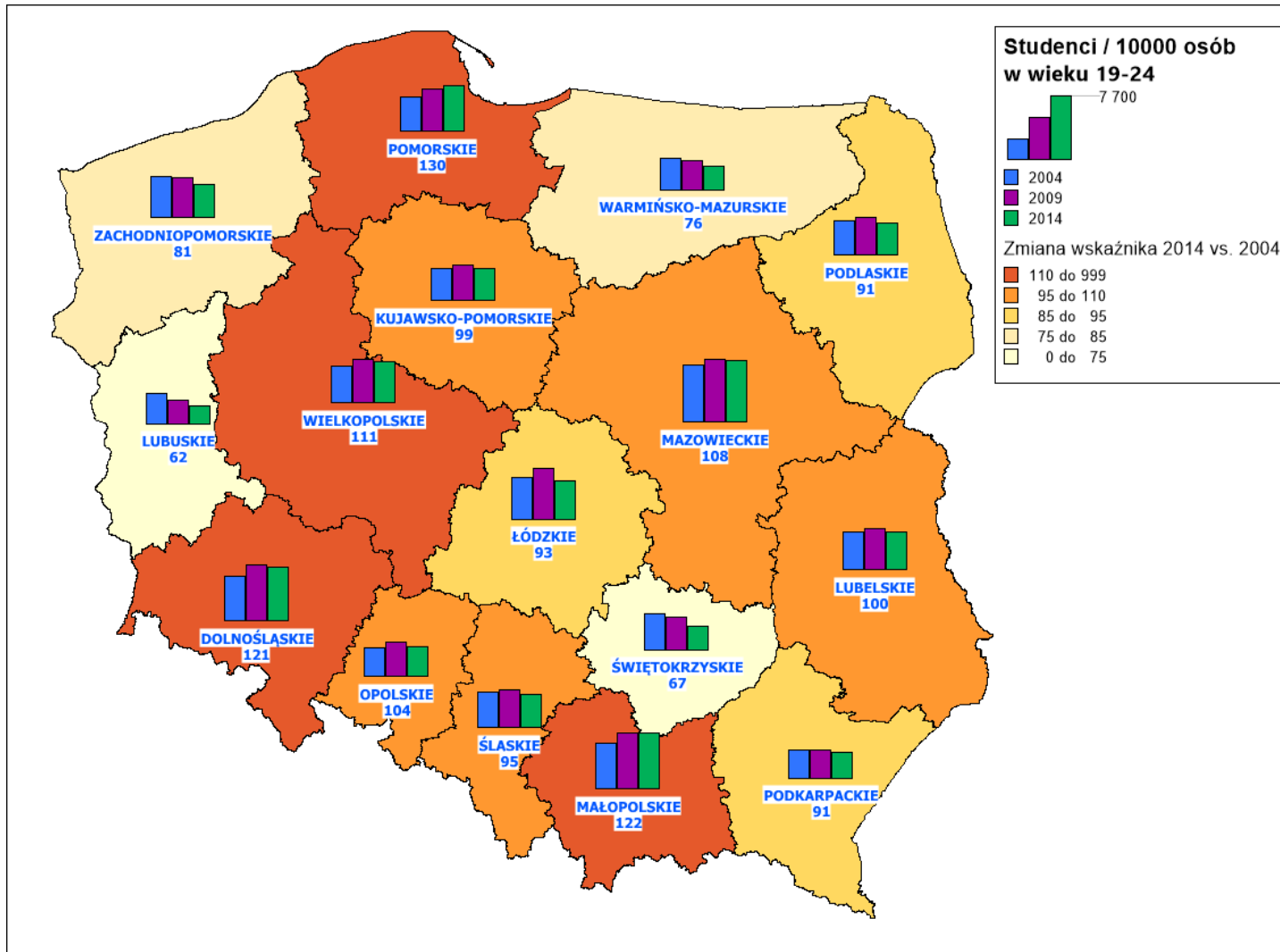
# Przykłady wskaźników mogących pomóc w planowaniu lokalnych inwestycji telekomunikacyjnych

# Badania i Rozwój



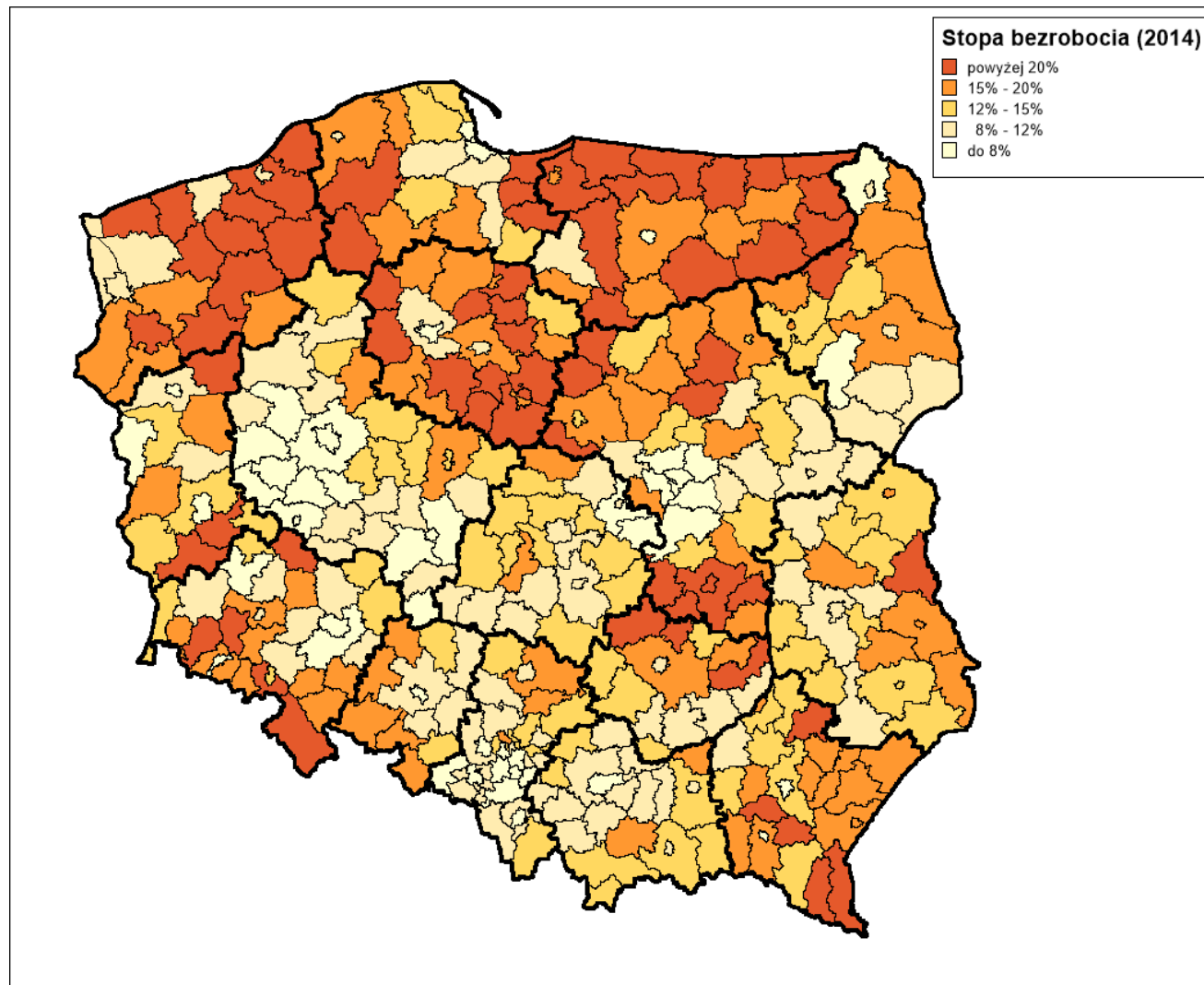
Źródło: Bank Danych Lokalnych GUS

# Skolaryzacja



Źródło: Bank Danych Lokalnych GUS

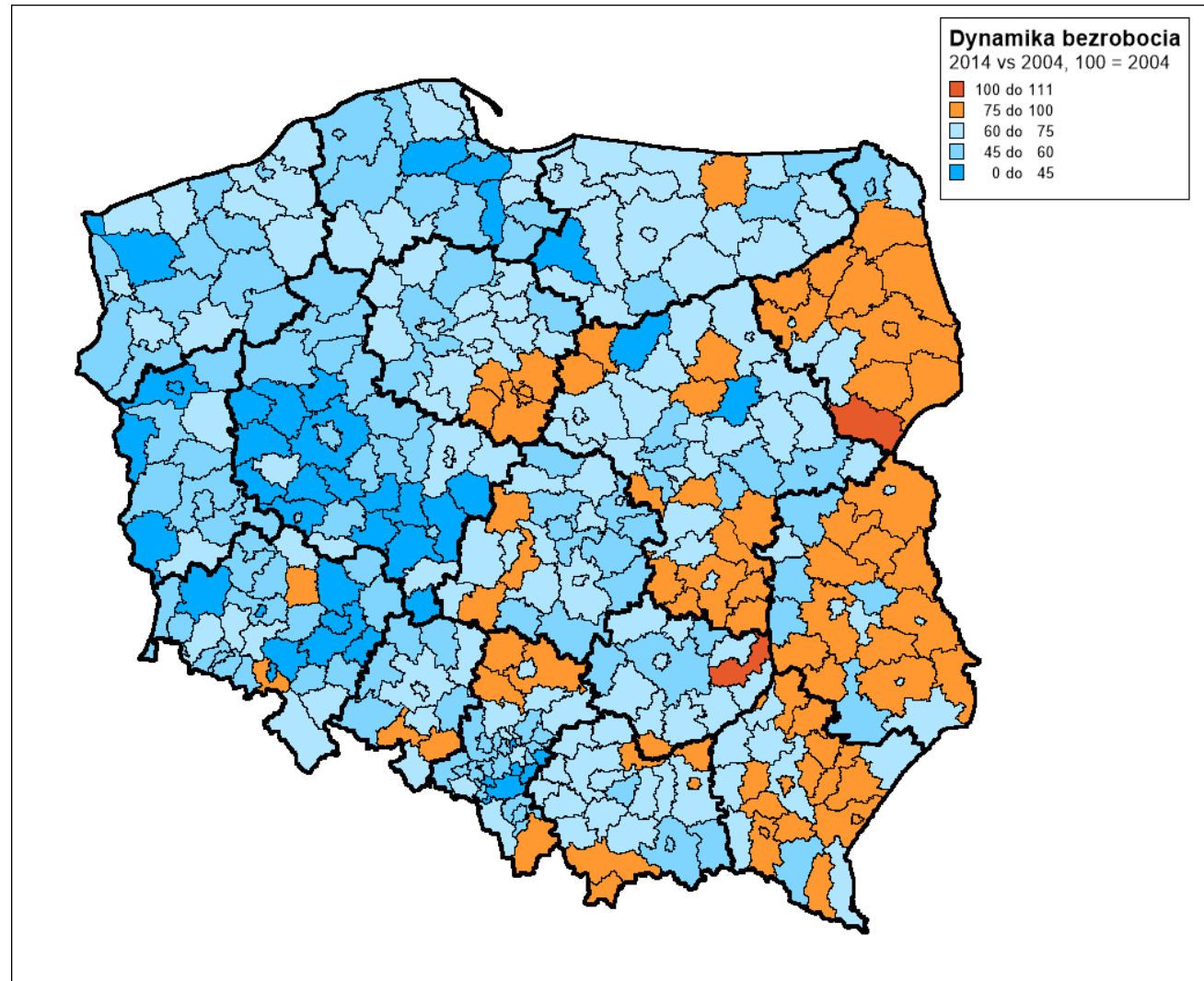
# Stopa bezrobocia (powiaty)



Źródło: Bank Danych Lokalnych GUS

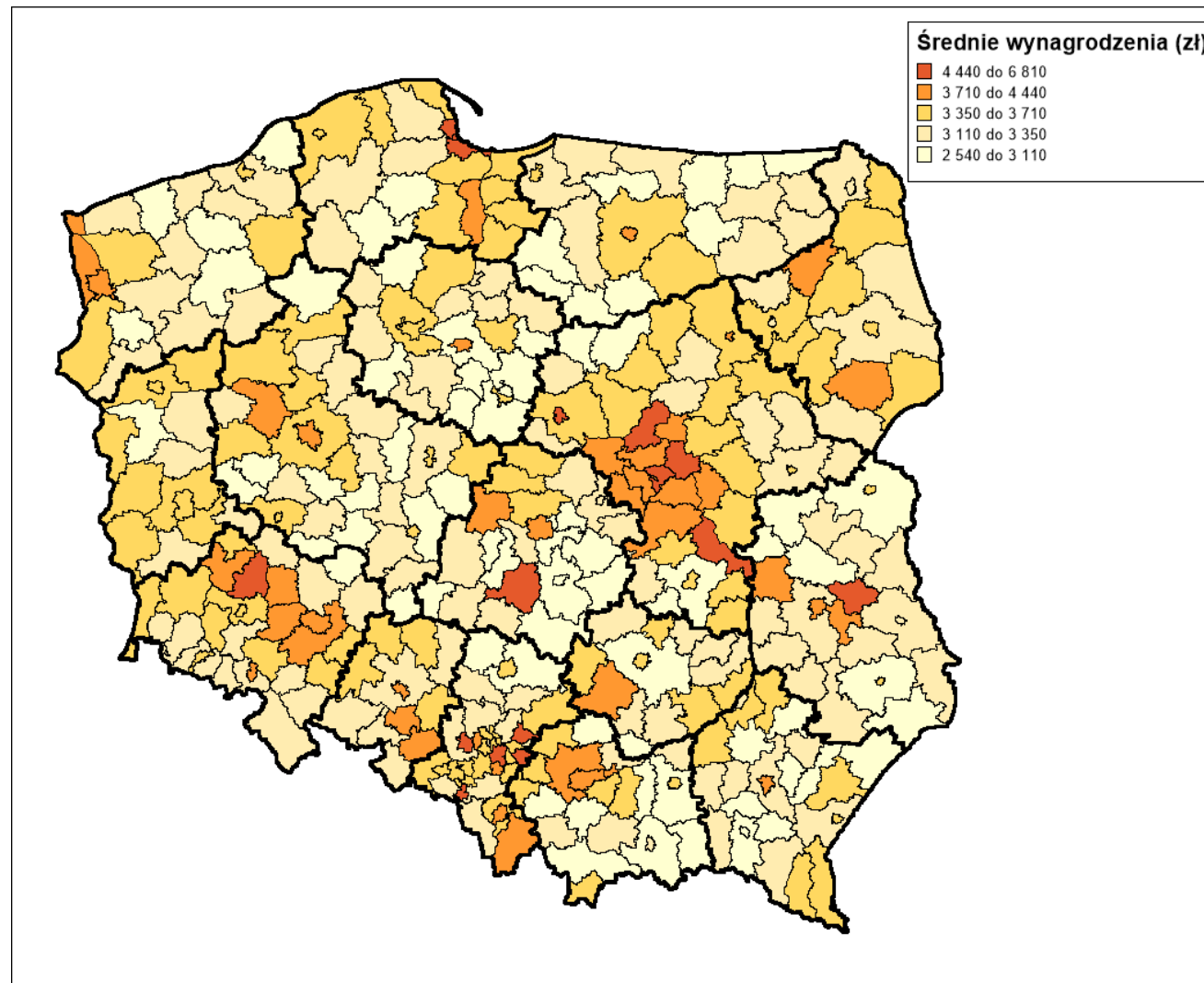


# Dynamika bezrobocia (2014 vs. 2004)



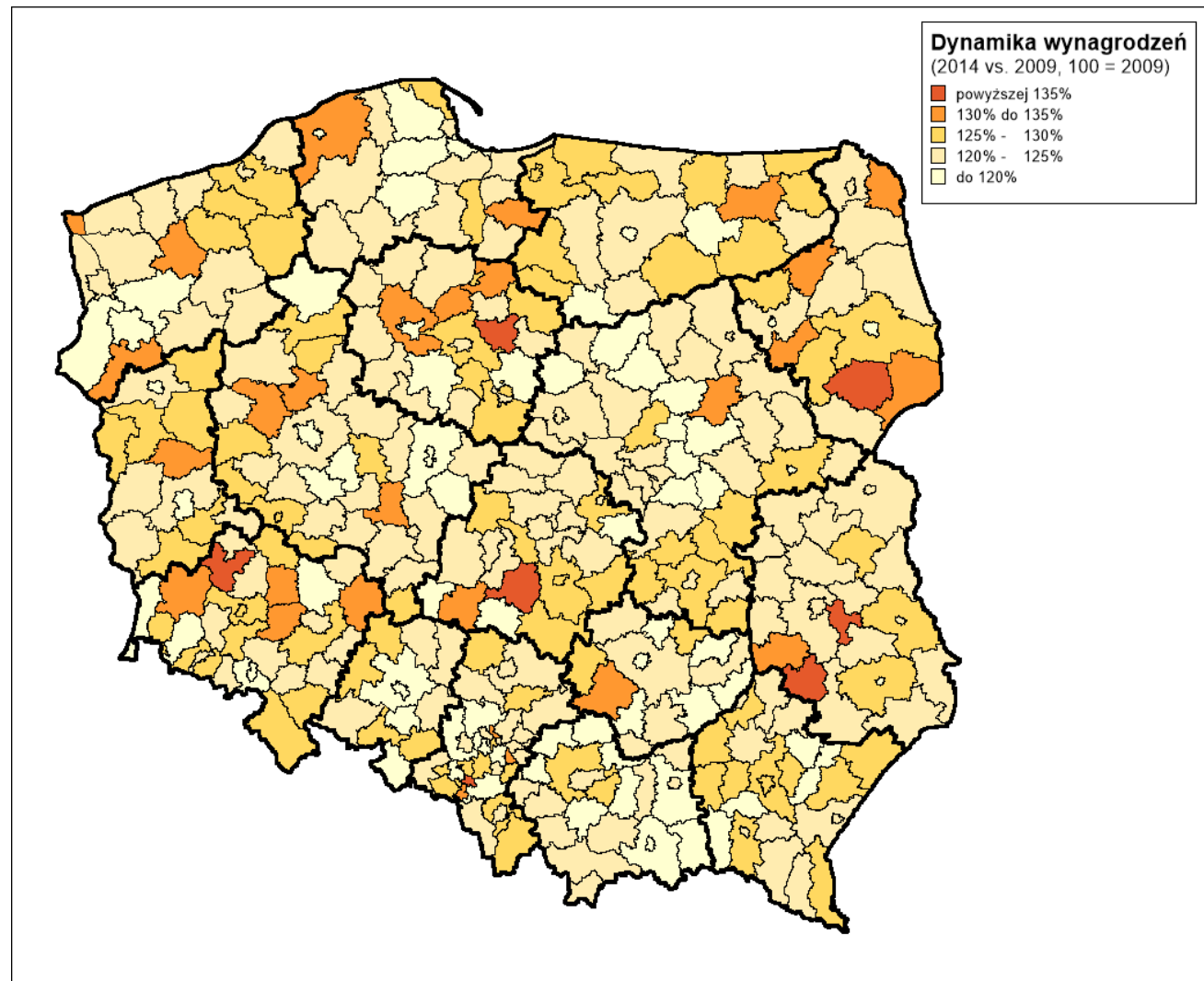
Źródło: Bank Danych Lokalnych GUS

# Średnie wynagrodzenia



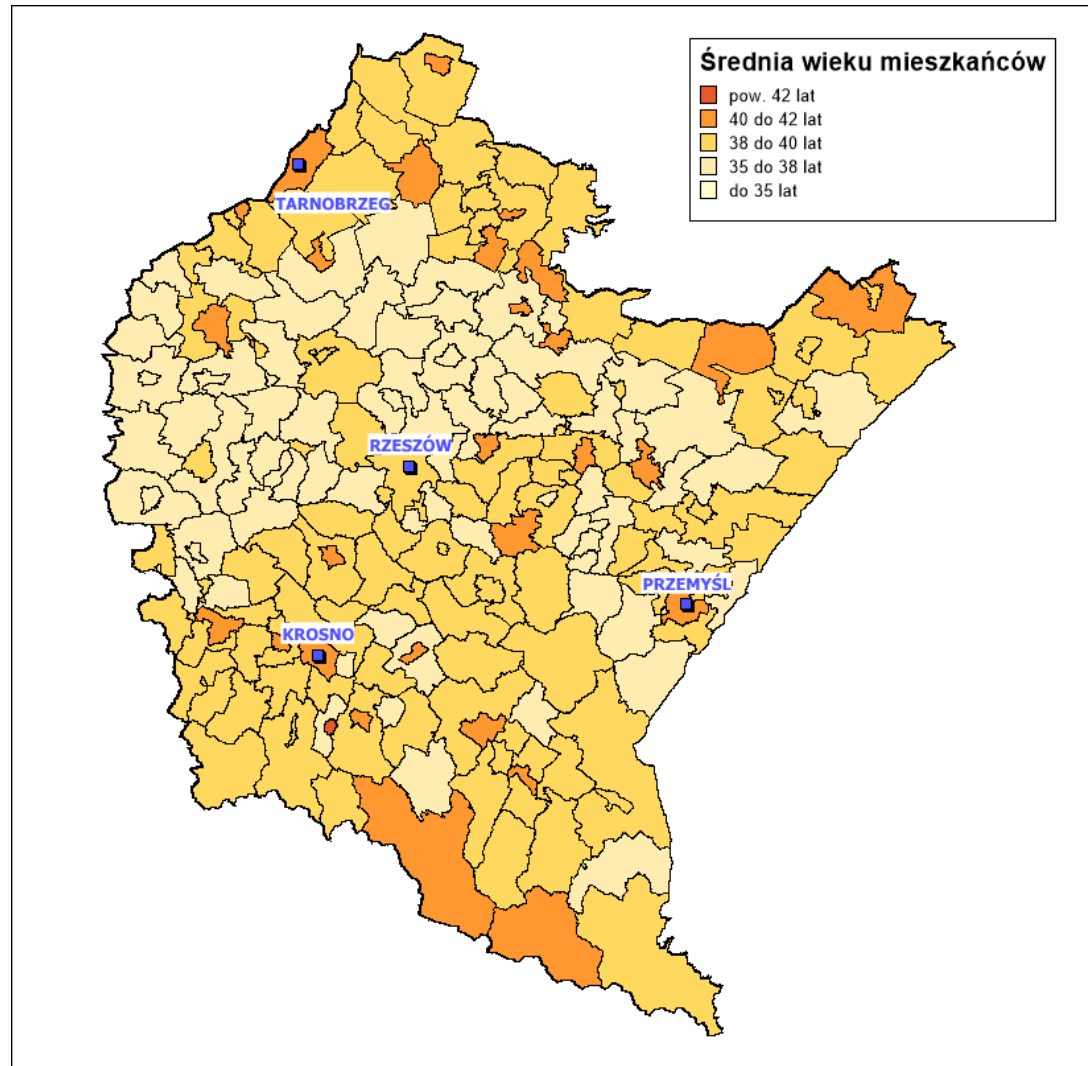
Źródło: Bank Danych Lokalnych GUS

# Dynamika wynagrodzeń



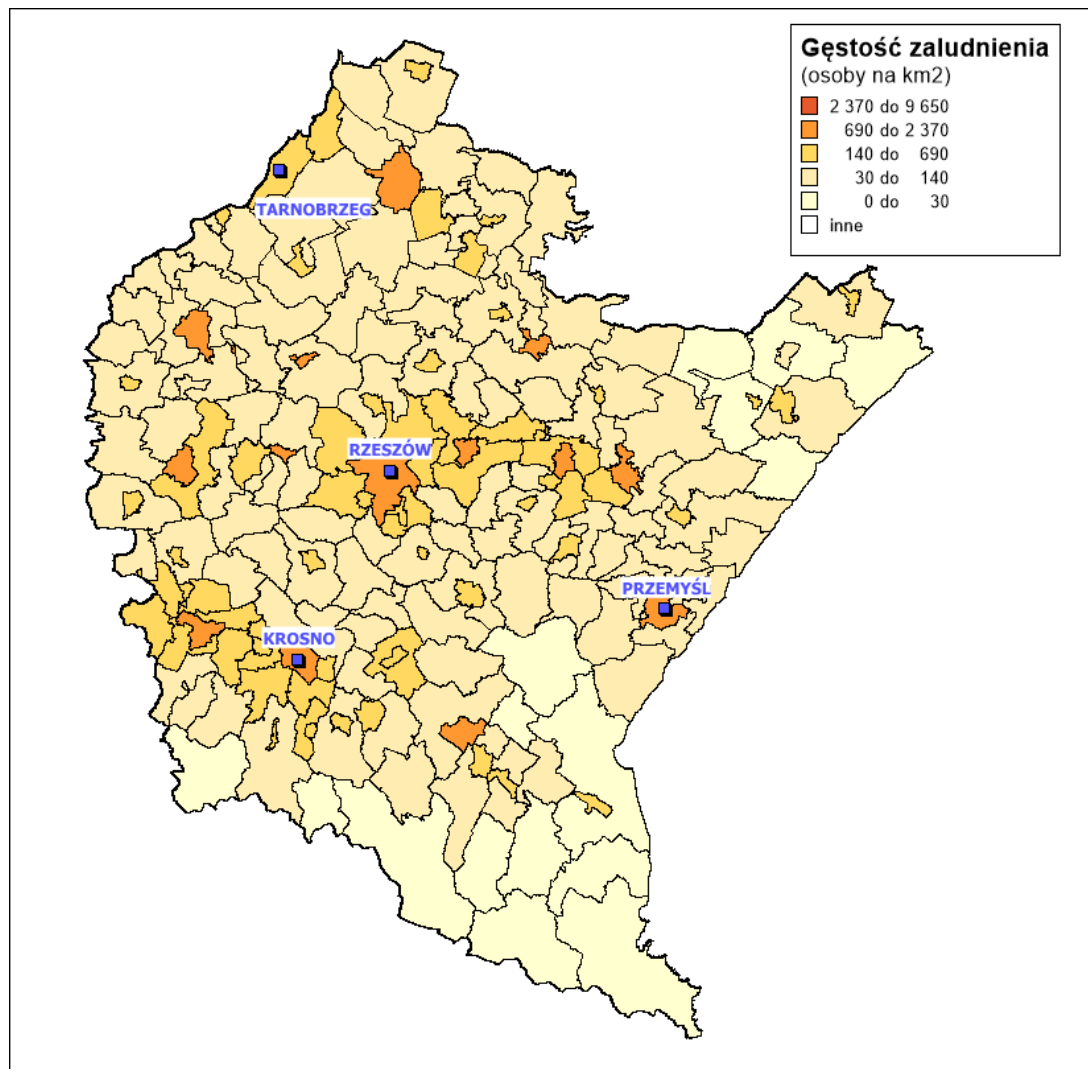
Źródło: Bank Danych Lokalnych GUS

# Średnia wieku

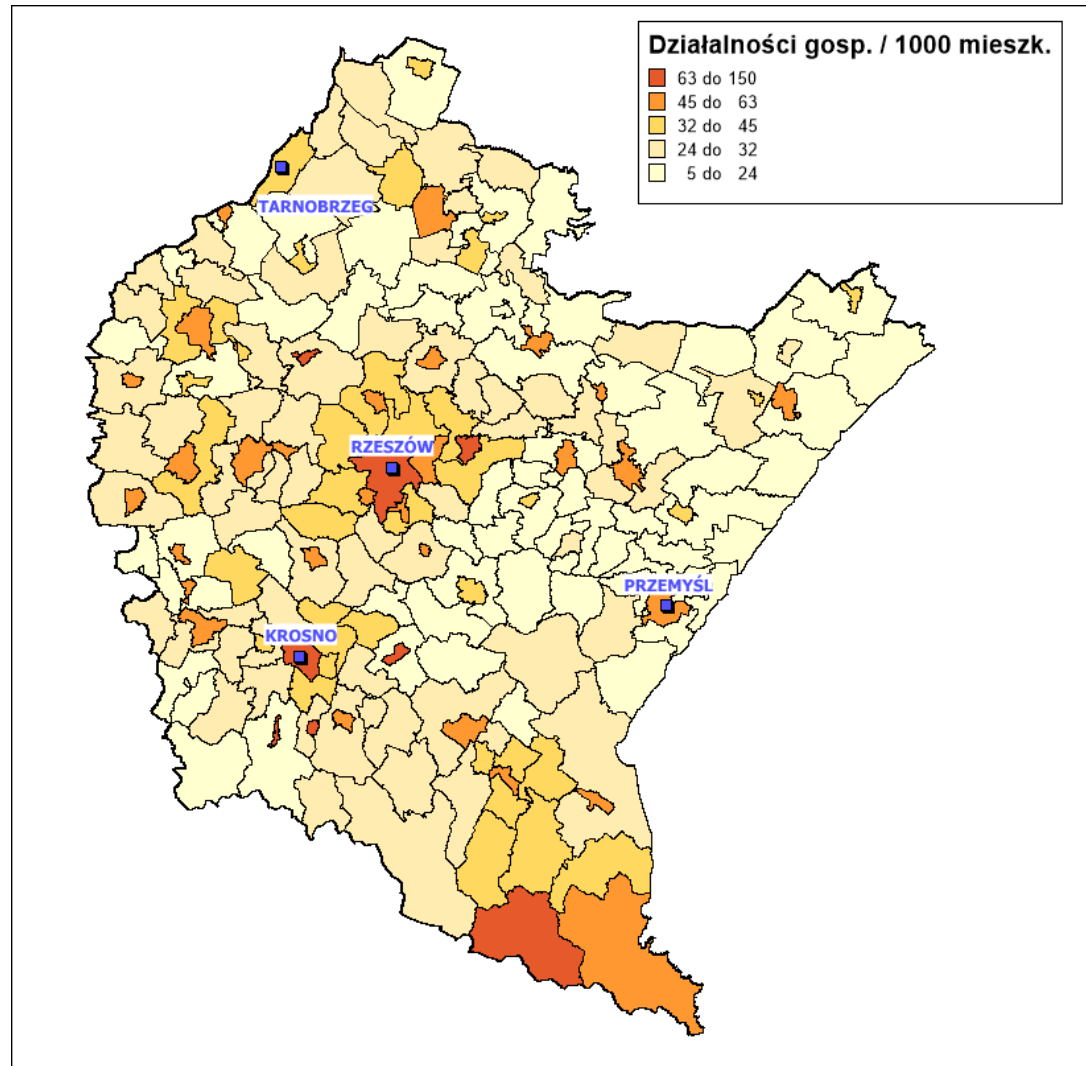


Źródło: Baza LocIt w oparciu o dane PESEL i własne obliczenia

# Gęstość zaludnienia

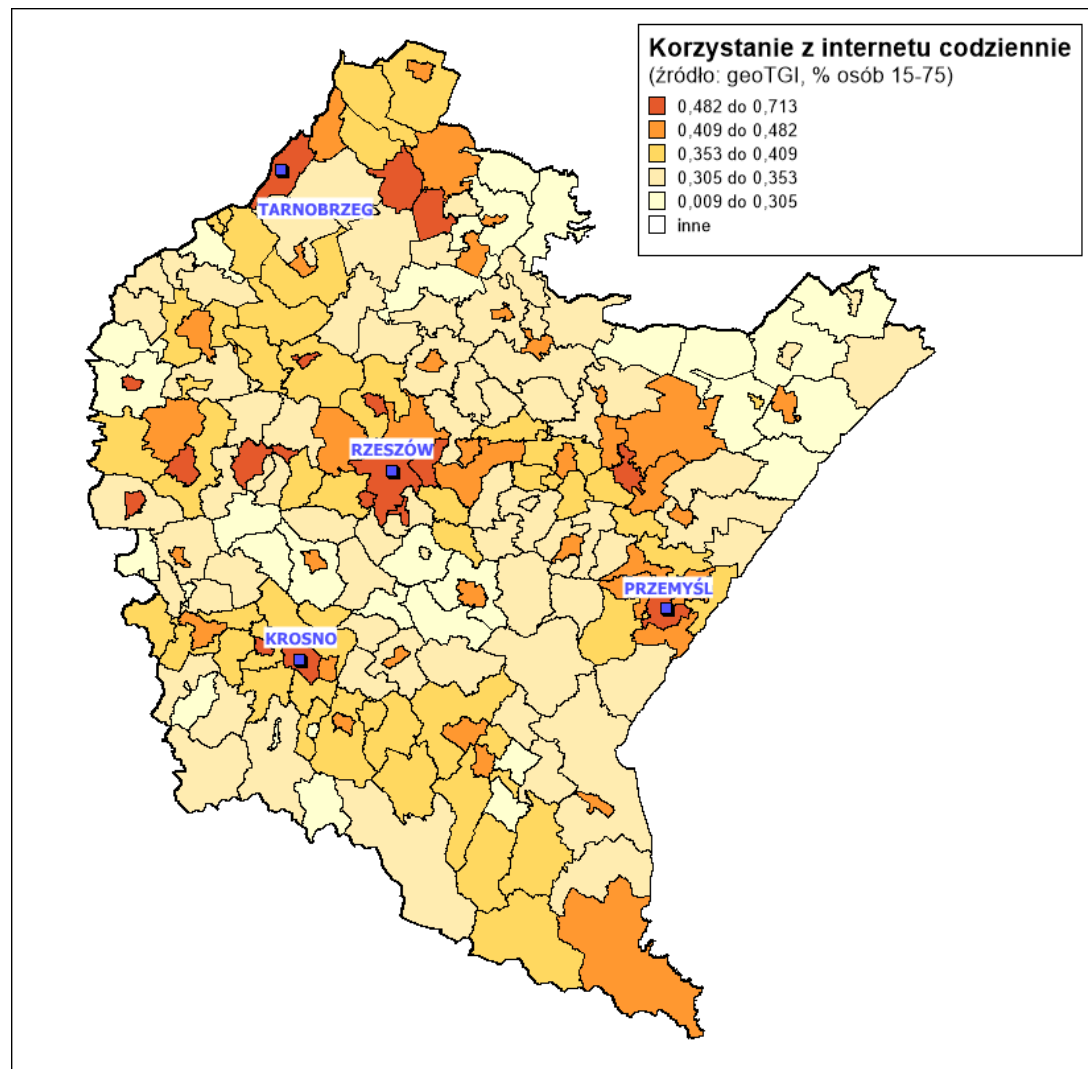


# Aktywność gospodarcza: działalności gosp. na 1000 mieszkańców



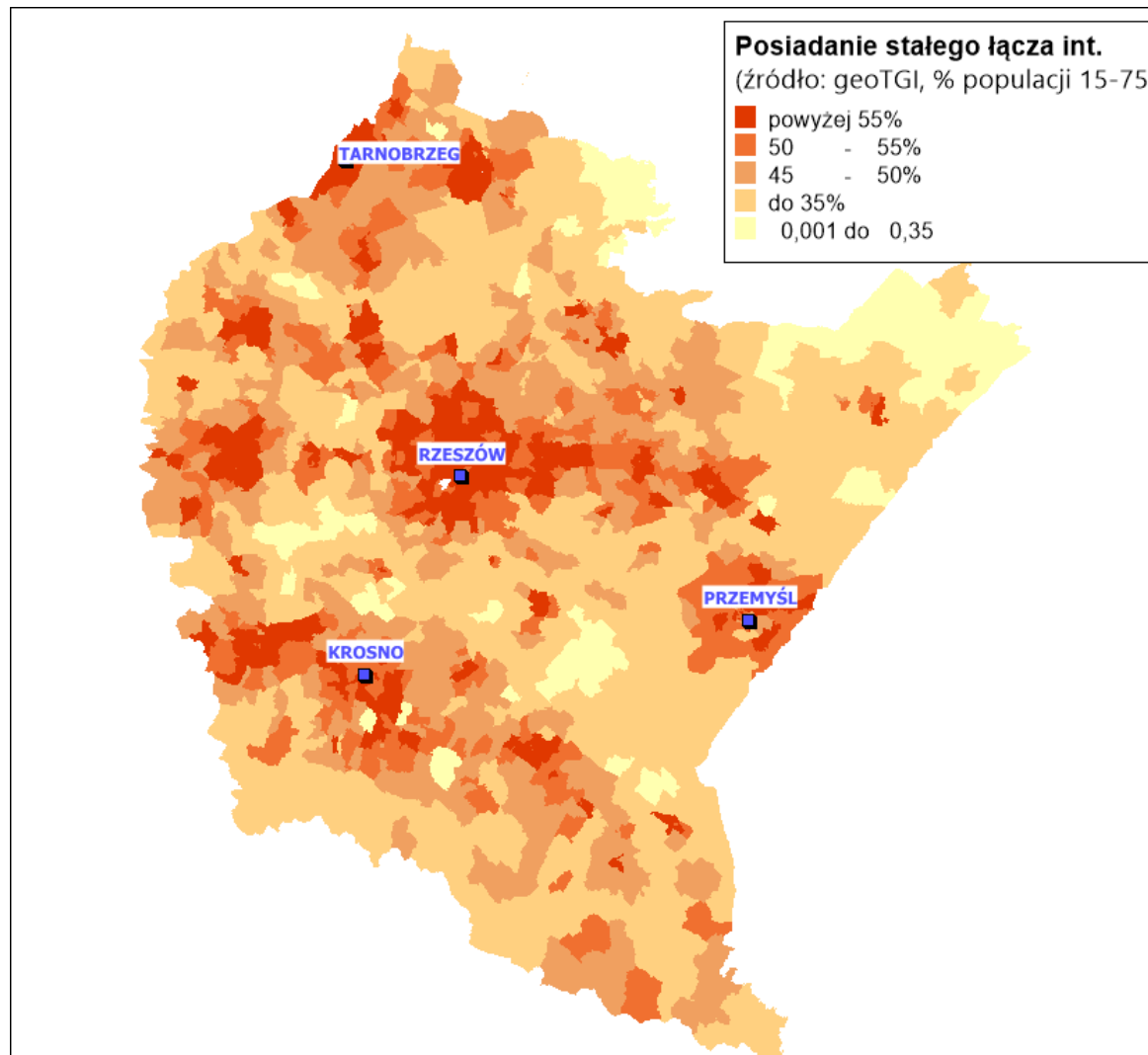
Źródło: Baza LocIt w oparciu o dane CEIDG oraz własne obliczenia

# Odsetek korzystających codziennie z Internetu

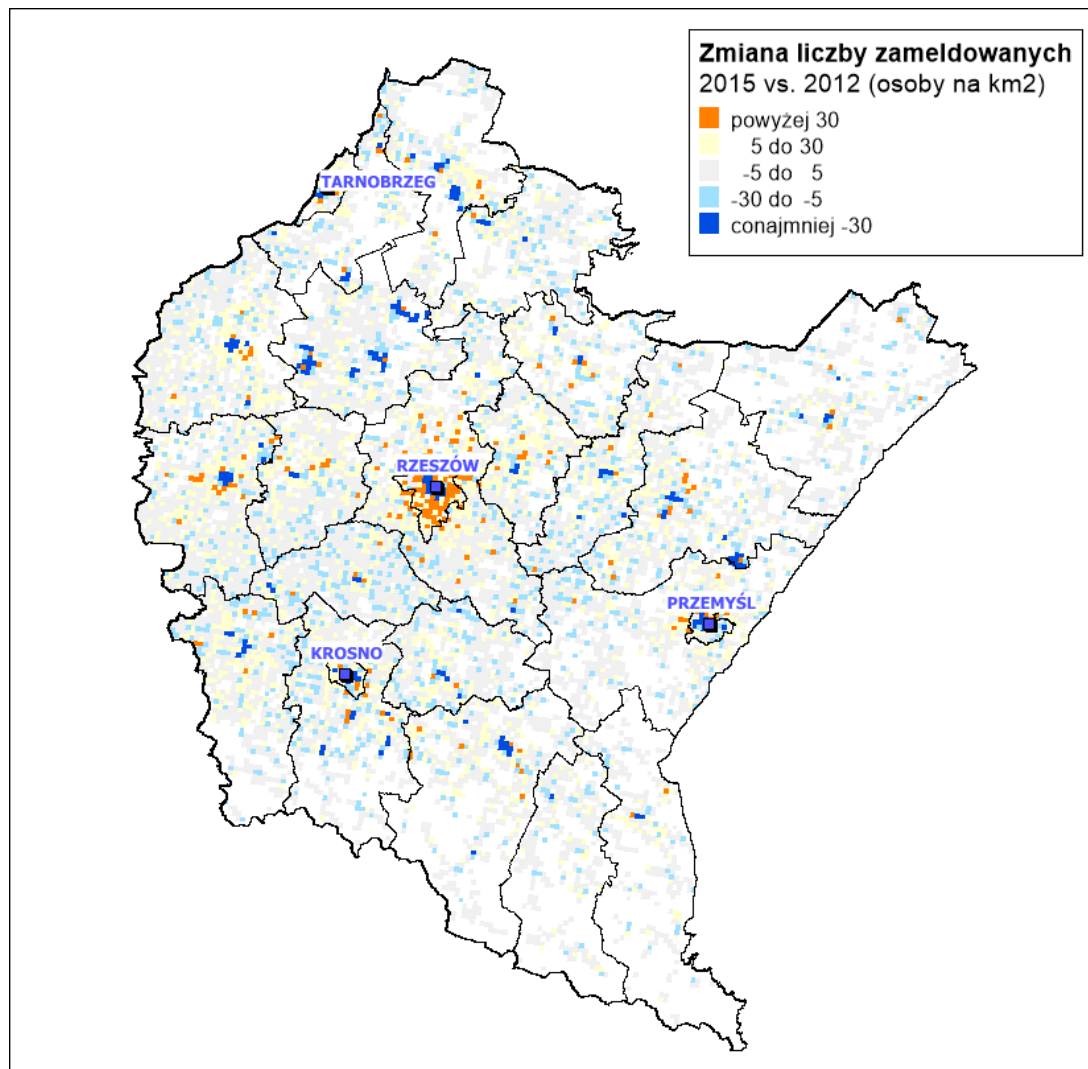




# % posiadaczy stałego łącza internetowego

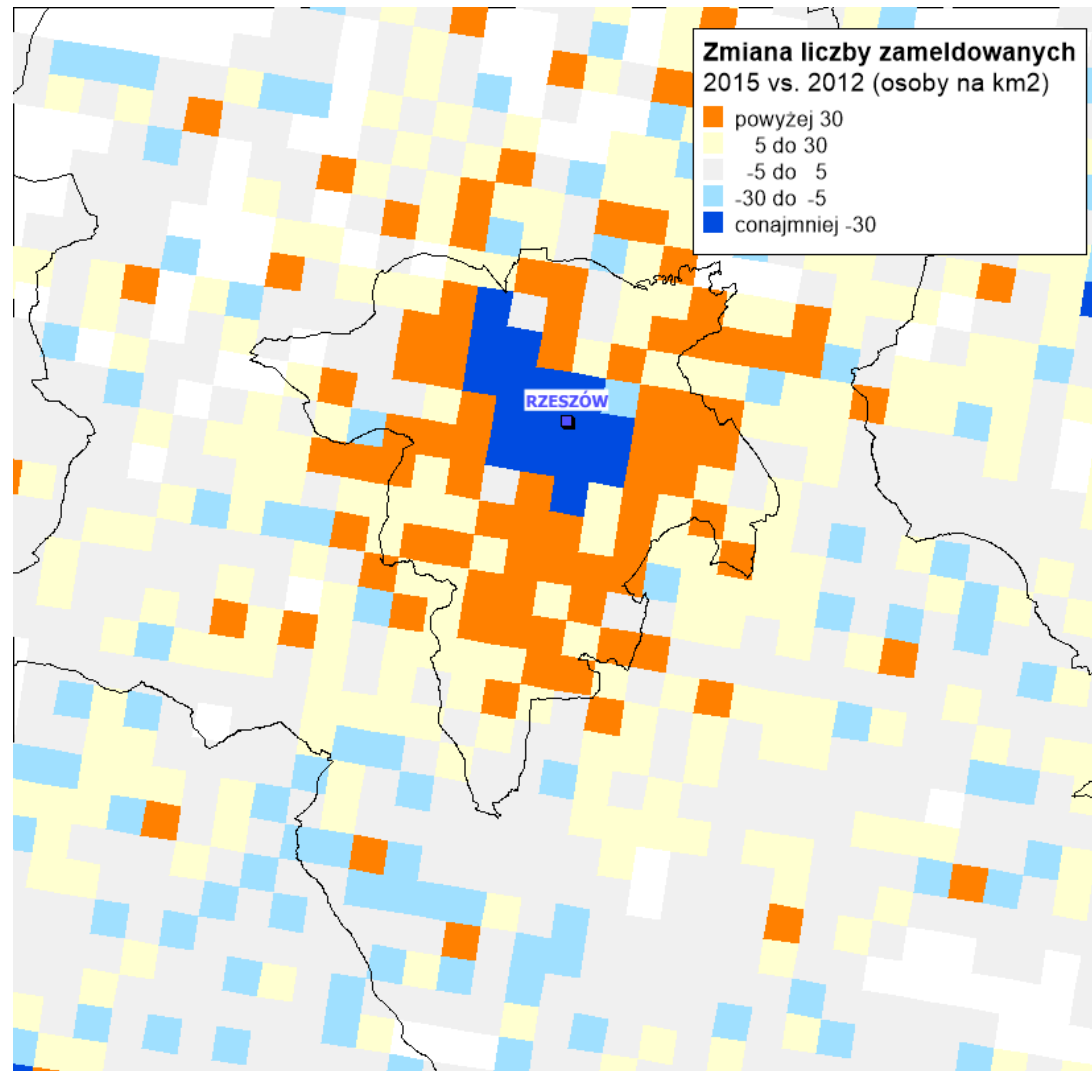


# Zmiana liczby zameldowanych 2015 vs. 2012



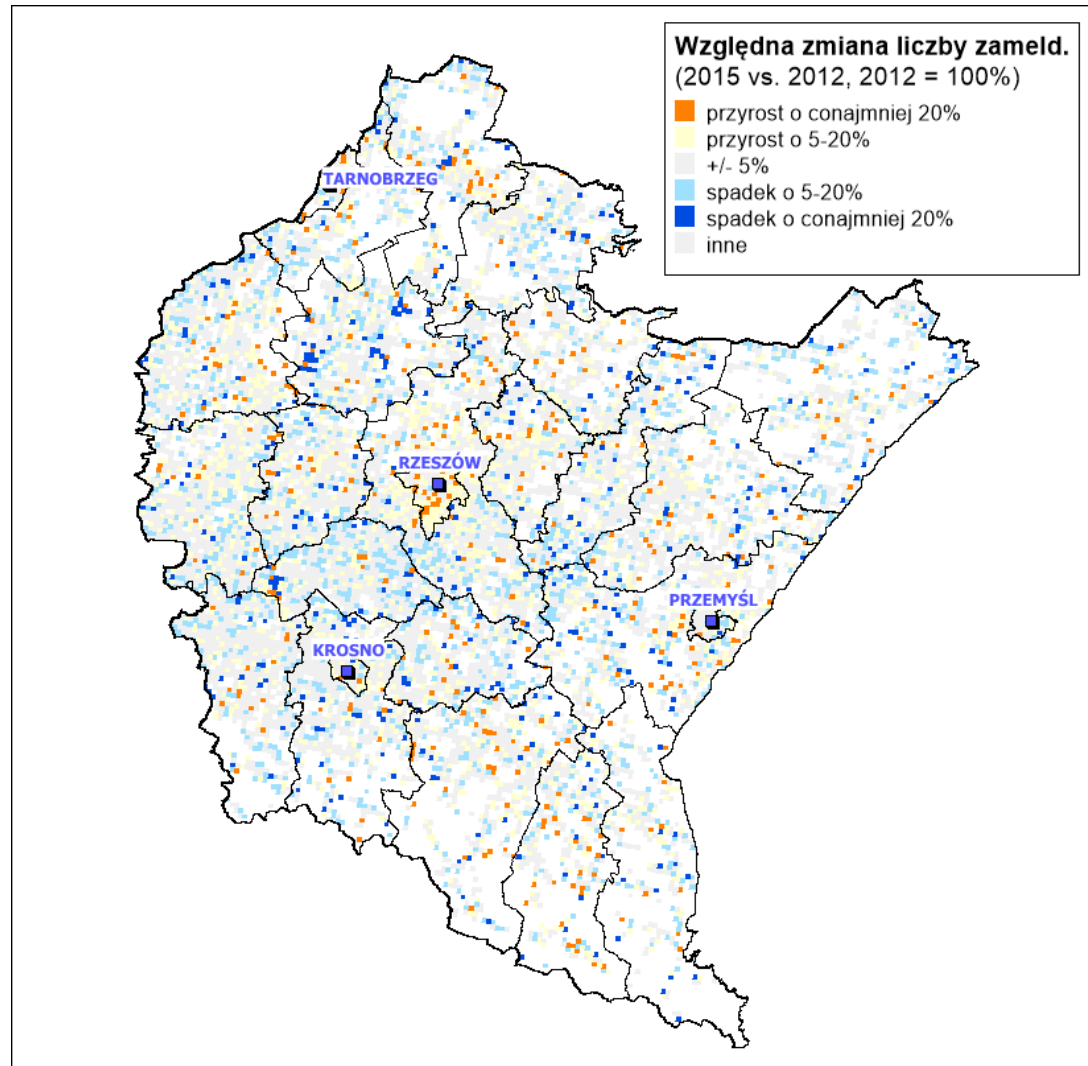
Źródło: Baza LocIt w oparciu o dane PESEL oraz własne obliczenia

# Rzeszów – zmiana liczby zameldowanych na obszarze miasta



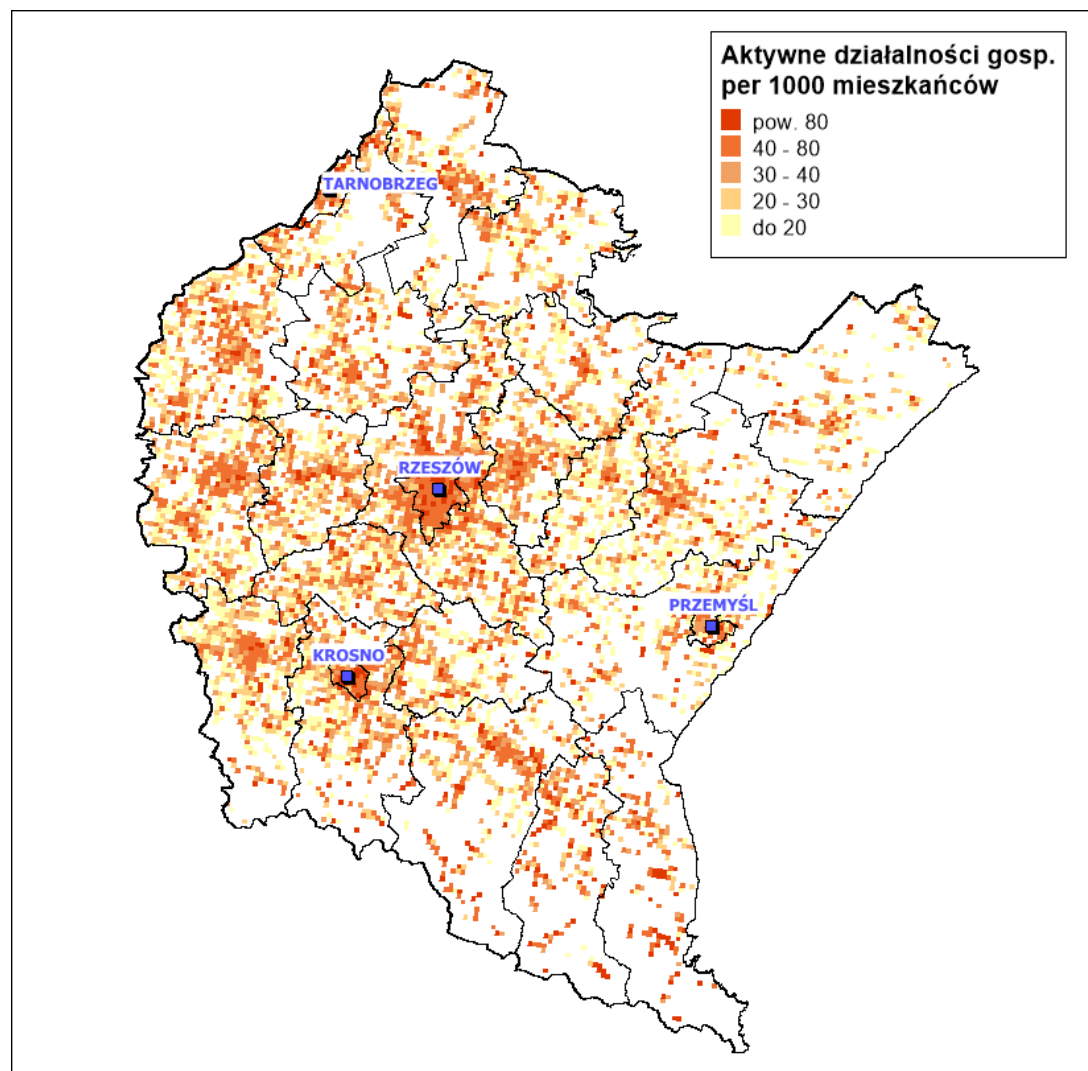
Źródło: Baza LocIt w oparciu o dane PESEL oraz własne obliczenia

# Procentowa zmiana liczby zameldowanych



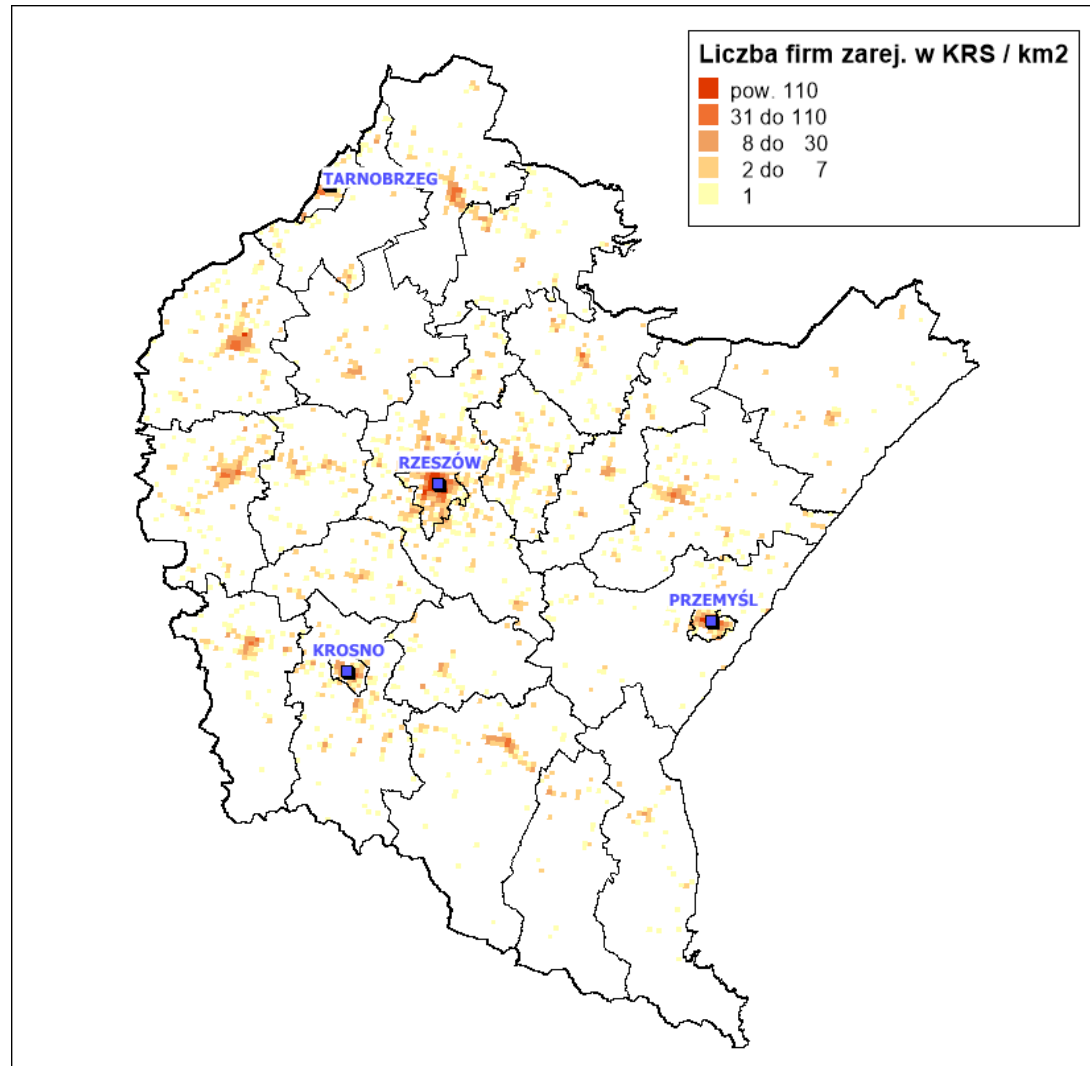
Źródło: Baza LocIt w oparciu o dane PESEL oraz własne obliczenia

# Aktywne działalności gosp. per 1000 mieszkańców

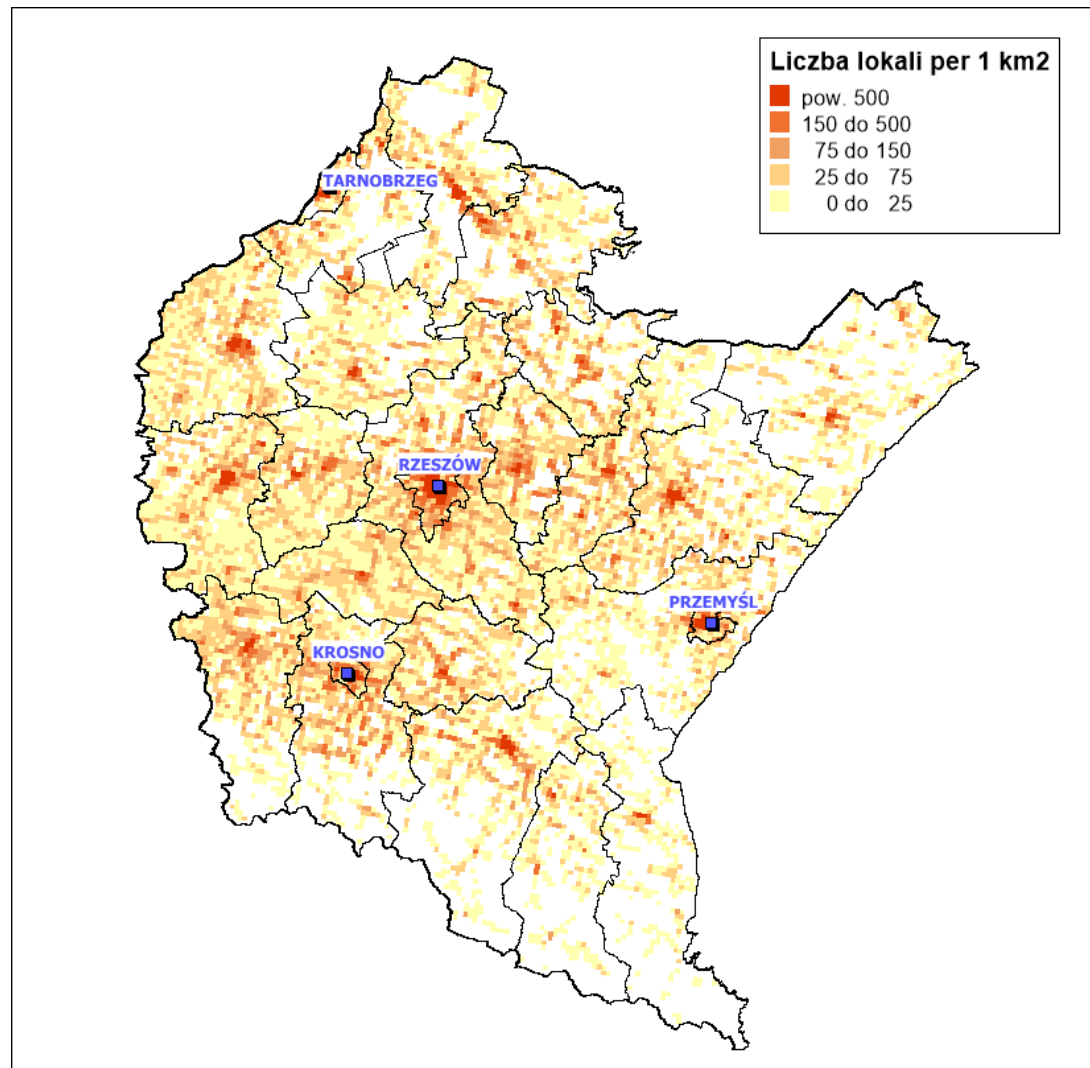


Źródło: Baza LocIt w oparciu o dane CEIDG oraz własne obliczenia

# Koncentracja dużych firm (spółek)

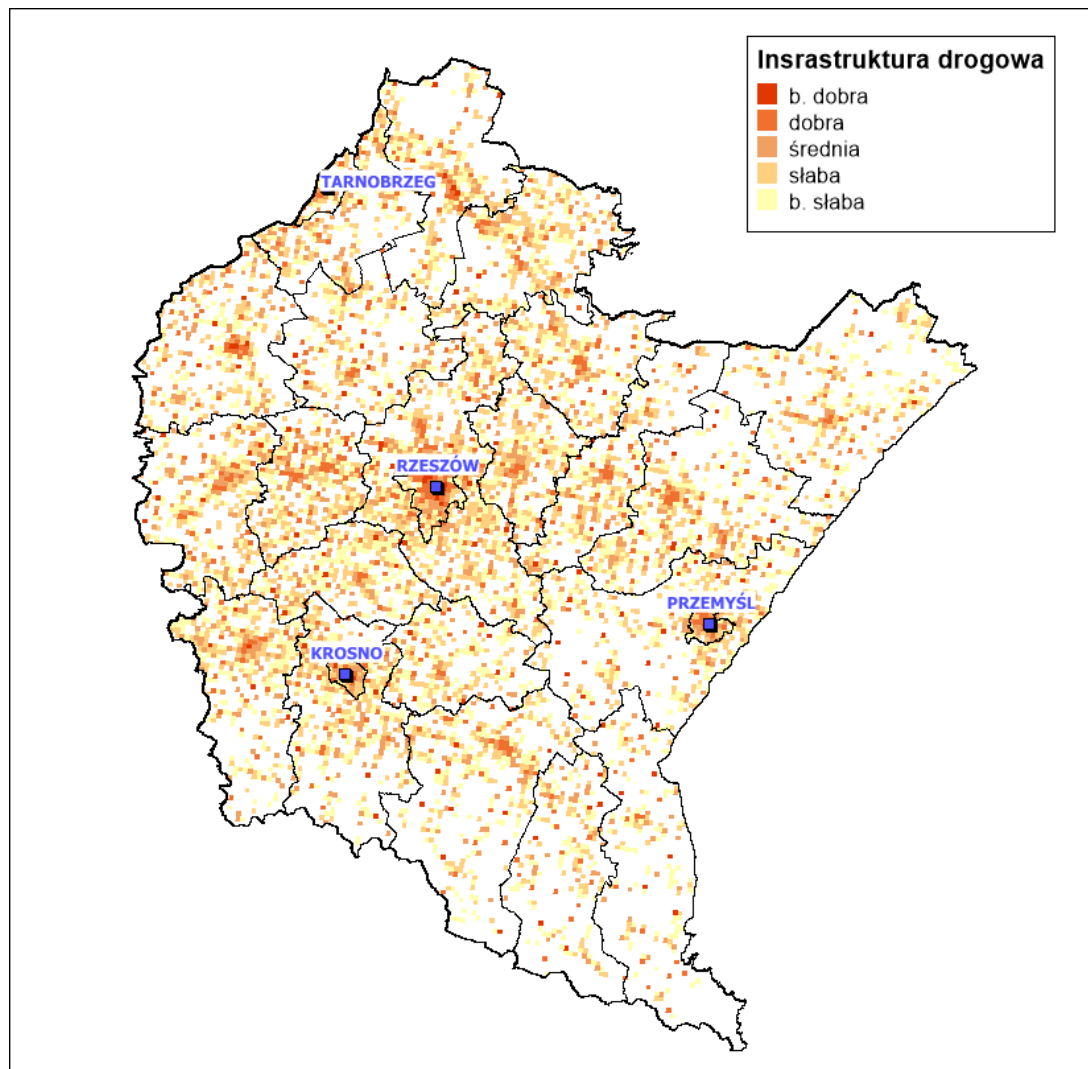


# Koncentracja zabudowy



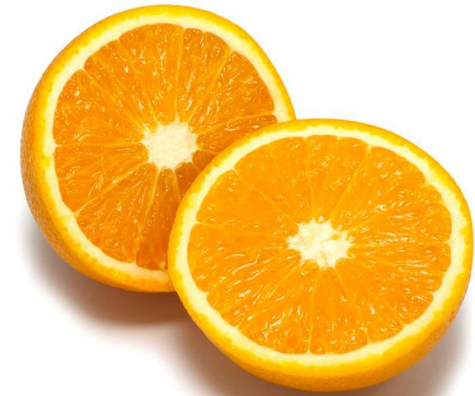


# Gęstość sieci drogowej



## Czego brakuje?

- Prezentowane dane pokazują wybrane sygnały popytowe za pomocą danych rynkowych, statystycznych, badawczych
- Kompletny obraz wymaga także zestawienia z informacjami o istniejącym wykorzystaniu usług (dane gromadzone przez UKE)



# Podsumowanie

- Analizy w oparciu o dane skutecznie przyspieszają identyfikację miejsc, w których warto inwestować
- Danych jest coraz więcej
- Dane stają się szczegółowe
- Nadal podmioty publiczne muszą inwestować w jakość, ciągłość oraz wymianę informacji/danych potrzebnych do planowania
- Udostępnianie danych publicznych jest jednym z działań (np. w USA i Wielkiej Brytanii), traktowanych jako stymulator innowacyjności i wzrostu

# Dane – jest lepiej, ale musi być jeszcze lepiej

- Ostatnie lata to poprawa sytuacji w zakresie danych umożliwiającą tworzenie polityk bazujących na faktach (fact based policies)
  - Modernizacja systemów centralnych (np. CEIDG, PESEL, KIP)
  - Tworzenie systemów dziedzinowych (UKE, GUGIK)
  - Poprawa udostępniania danych (inicjatywy GUS, ustawa o dostępie do informacji publicznej, Centralne Repozytorium Informacji Publicznej)
- Nadal potrzeba inwestycji i zmiany podejścia
  - Wymiana danych pomiędzy urzędami
  - Inwestycje w kadrę zdolną do analizy danych i wyciągania wniosków
  - Szersze udostępnianie danych w celu stymulacji innowacyjności
  - Poprawa jakości danych w systemach

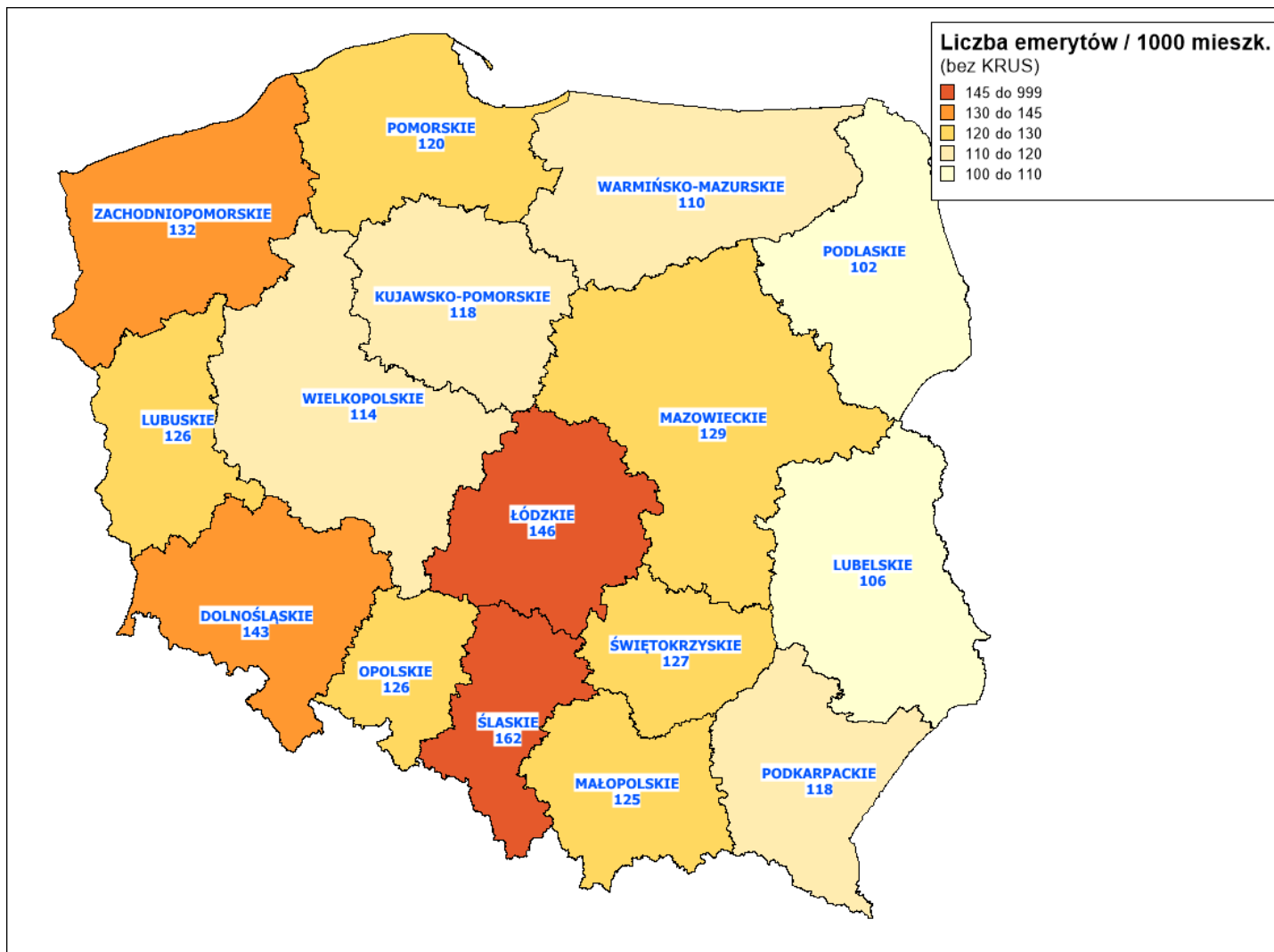
Zapraszamy do kontaktu!

Marek Turlejski

[m.turlejski@datawise.pl](mailto:m.turlejski@datawise.pl)

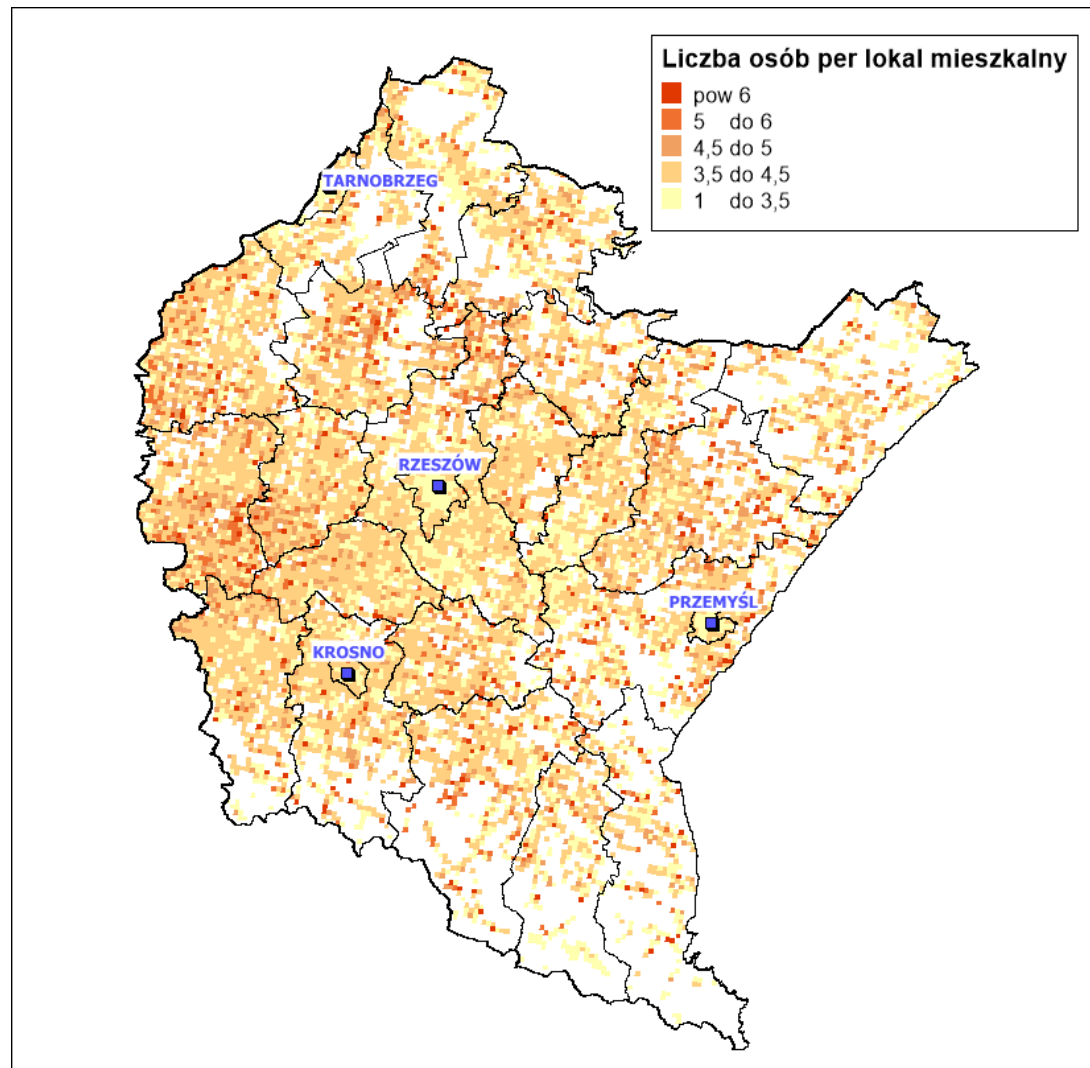
+48 501 099 698

# Liczba emerytów na 1000 mieszkańców



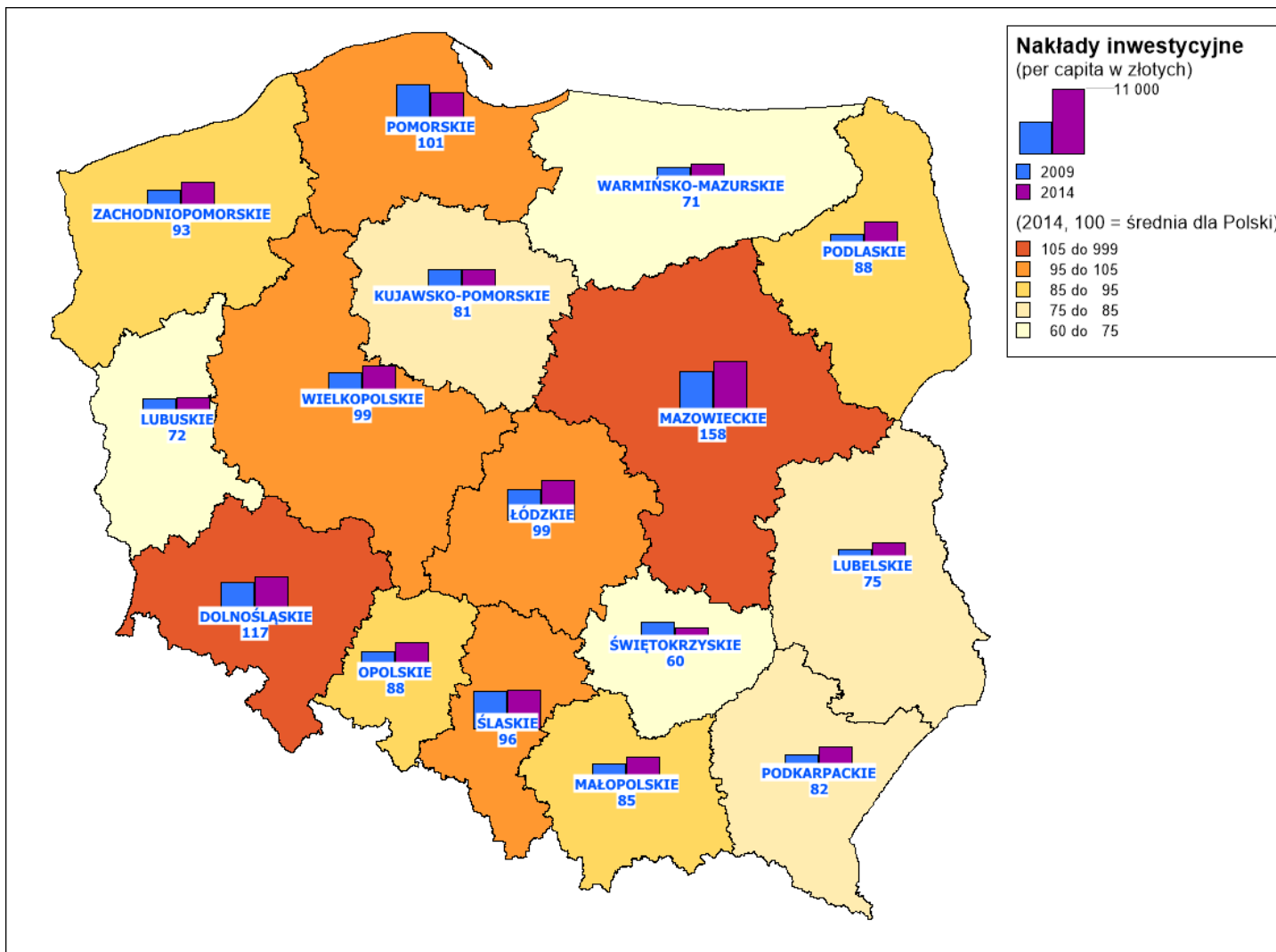
Źródło: Bank Danych Lokalnych GUS

# Przeciętna wielkość gospodarstwa



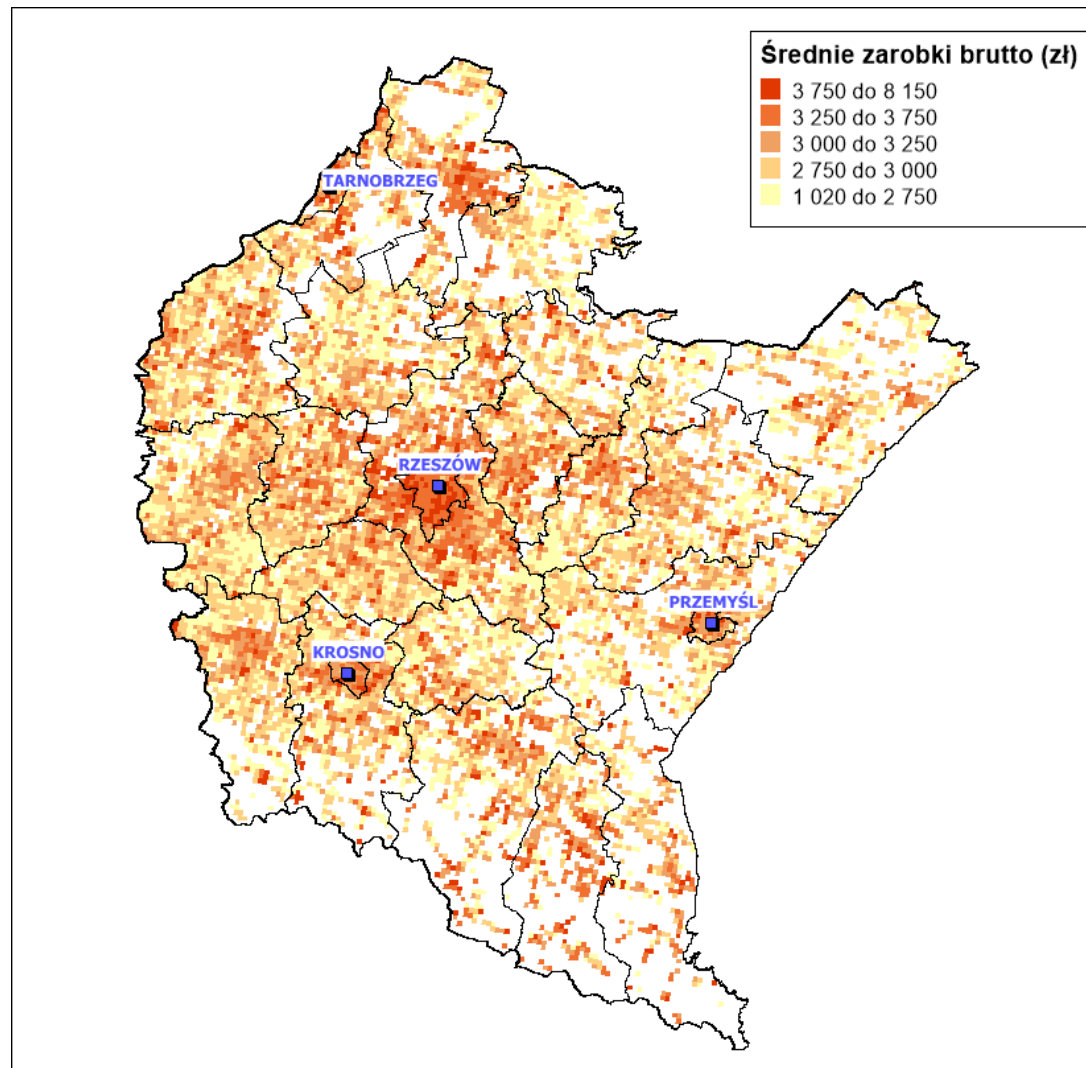


# Nakłady inwestycyjne



Źródło: Bank Danych Lokalnych GUS

# Średnie zarobki brutto per capita



Źródło: Baza LocIt

# Odsetek dzieci w populacji

